



Verband für Anthroposophische Pflege e.V.

## Weiterbildung Fortbildung



Kursprogramm

Angebote für In-House Schulungen



## Kursprogramm des Verbandes für Anthroposophische Pflege e.V. für In-House Schulungen

<b>Vorwort</b>	3
<b>Kursprogramm für In-House Schulungen</b>	4
<b>1 Vorträge</b> .....	5
<b>2 Kurse zu den Rhythmischen Einreibungen nach Wegman / Hauschka</b> .....	6
2.1 Kennenlern-Kurs	6
2.2 Grundkurs	7
2.3* Expertenkurs	8
2.4* Ausbilderkurs	8
<b>3 Kurse zu Wickeln und Auflagen</b> .....	9
3.1 Kennenlern-Kurs	9
3.2 Grundkurs	9
<b>4 Pflegetherapeutische Waschungen</b> .....	10
4.1 Kennenlern-Kurs	10
<b>5 Kurse zur Begleitung Sterbender</b> .....	11
5.1 Einführungskurs	11
5.2 Rhythmische Einreibungen bei Sterbenden	11
5.3 Pflegerische Hilfen im Sterbeprozess	12
5.4* Spirituelle Begleitung Sterbender	12
<b>6 Kurse zur Pflege bei akuten und chronischen Krankheiten</b> .....	13
<b>7 Kurse zum Konzept der Pflegerischen Gesten</b> .....	14
7.1 Einführungskurs	14
7.2 Vertiefungsseminar	14
<b>8 Grundkurse zur Anthroposophischen Pflege</b> .....	15
<b>9* Aufbaukurse zur Anthroposophischen Pflege</b> .....	15
<b>10 Ausbildung zur Expertin / Experten für Anthroposophische Pflege (IfAP)</b> .....	16
10.1 Prüfung zur Expertin / Experte für Anthroposophische Pflege (IfAP)	17
<b>11 Vermittlung von In-House Schulungen</b> .....	17
<b>12 Anmeldung und Geschäftsbedingungen</b> .....	18

\*Keine In-House Schulung

## Vorwort

Der Verband für Anthroposophische Pflege e.V. bietet In-House Schulungen für beruflich Pflegende an. Damit können, unabhängig von den bestehenden anthroposophischen Pflegeseminaren und Ausbildungsstätten, Elemente und Methoden der Anthroposophischen Pflege vor Ort angeboten werden. Das Kursangebot stellt eine Auswahl typischer Bildungsinhalte der Anthroposophischen Pflege dar. Es kann inhaltlich und zeitlich den Bedürfnissen der Veranstalter angepasst werden.

### Zielgruppe

Krankenhäuser  
Pflegeheime  
Ambulante Pflegedienste  
Reha-Einrichtungen

### Referenten und Kursgebühren

Alle Referenten sind Experten für Anthroposophische Pflege (IfAP) oder Ausbilder für Rhythmische Einreibungen nach Wegman / Hauschka. Sie verfügen über umfangreiche Fachkenntnis und Ausbildungskompetenz. Die Kursgebühren werden zwischen dem Auftraggeber und dem jeweiligen Dozenten vereinbart. Sind in einem Fortbildungsmodul mehrere Dozenten beteiligt, übernimmt der Verband für Anthroposophische Pflege die Kostenvereinbarung.

Anthroposophische Pflege wird seit 1921 in mehr als 20 Ländern der Erde in Krankenhäusern, Therapeutika, Altenheimen, Sanatorien, ambulanten Pflegediensten und in freiberuflicher Praxis praktiziert. Ihr Anwendungsbereich ist nicht auf anthroposophisch orientierte Institutionen beschränkt. Sie kann überall stattfinden, wo Pflege Ausdruck für ein ganzheitliches und integrales Menschenverständnis werden soll.

Rolf Heine, Vorstand



## Ausbildung – Fortbildung – Weiterbildung Abschlüsse in Anthroposophischer Pflege

### Ausbildung

- > Berufsausbildung in Gesundheits- und Krankenpflege an einer staatlich anerkannten Ausbildungsstätte mit anthroposophischer Orientierung
- > Berufsausbildung in Altenpflege an einer staatlich anerkannten Ausbildungsstätte mit anthroposophischer Orientierung

### Fortbildung

- > Kurse zu verschiedenen Methoden und Konzepten an einem Pflegeseminar
- > In-House Schulungen

### Weiterbildungen

- > Grundkurse in Anthroposophischer Pflege an einem Pflegeseminar oder als In-House Schulung
- > Aufbaukurse in Anthroposophischer Pflege an einem Pflegeseminar
- > Grundkurse in Rhythmischen Einreibungen nach Wegman / Hauschka an einem Pflegeseminar oder als In-House Schulung
- > Expertenurse in Rhythmischen Einreibungen nach Wegman / Hauschka an einem Pflegeseminar
- > Ausbilderkurse in Rhythmischen Einreibungen nach Wegman / Hauschka an einem Pflegeseminar

### Abschlüsse

Durch Aus-, Fort- und Weiterbildungen in Anthroposophischer Pflege können Kompetenzen für Teilbereiche oder für den gesamten Ansatz der Anthroposophischen Pflege erworben werden.

Folgende Abschlüsse sind zu erreichen:

- > Expertin / Experte für Anthroposophische Pflege (IFAP)
- > Expertin / Experte für Rhythmische Eintreibungen nach Wegman / Hauschka
- > Ausbilderin / Ausbilder für Rhythmische Einreibungen nach Wegman / Hauschka

## 1 Programm für In-House Schulungen Vorträge

(GK)

(AK)

### Mögliche Themen:

- > Was ist Anthroposophische Pflege?
- > Das Menschen- und Krankheitsverständnis der Anthroposophischen Pflege
- > Konzepte der Anthroposophischen Pflege
  - im Überblick
  - bei Schmerz
  - bei Atemwegserkrankungen
  - bei Herz-Kreislaufkrankungen
  - bei Magen-Darm Erkrankungen
  - Pflege bei Demenz
  - Pflege onkologischer Patienten
  - Pflege bei Wachkomapatienten
  - in der Begleitung Sterbender
- > Das Konzept der Pflegerischen Geste
- > Das Konzept der zwölf Sinne
- > Selbstpflege

Diese Liste ist nur beispielhaft. Je nach Fragestellung können auch weitere Themen behandelt werden. Die Inhalte und der genaue Titel der Vorträge werden mit dem Veranstalter abgesprochen.

**Referenten:** Expertin / Experte für Anthroposophische Pflege

**Dauer:** 1,5 Stunden einschließlich Frage- und Gesprächsrunde

Die Veranstaltungen können gebucht werden als:

**Grundkurs-Modul**

(GK)

**Aufbaukurs-Modul**

(AK)



## 2 Kurse zu Rhythmischen Einreibungen nach Wegman / Hauschka

Die Rhythmischen Einreibungen nach Wegman/Hauschka sind eine Methode der sanften, menschengemäßen Berührung in der Pflege. Ihre Anwendung reicht von der Hautpflege, über die Dekubitus- und Pneumonieprophylaxe, bis hin zur gezielten Linderung von Schmerzen oder Angstzuständen. Ihre Prinzipien lassen sich gut auf andere Berührungsbereiche, wie zum Beispiel Waschungen übertragen.

### 2.1 Kennenlern-Kurs

(GK)

#### Ziele:

Die Teilnehmer kennen die Grundprinzipien der Rhythmischen Einreibungen und ihre Indikationsgebiete. Sie haben Teileinreibungen (zum Beispiel Rücken, Füße) gegenseitig an sich geübt und können Patienten achtsam berühren.

**Referenten:** Ausbilderin / Ausbilder für Rhythmische Einreibungen oder Expertin / Experte für Rhythmische Einreibungen  
Bei über 6 Teilnehmern arbeitet zusätzlich ein Assistent mit.

**Dauer:** Tagesseminar

### 2.2 Grundkurs für Rhythmische Einreibungen nach Wegman / Hauschka – Teil I

(GK)

#### Ziele:

Die Teilnehmer kennen die Grundprinzipien der Rhythmischen Einreibungen und ihre Indikationsgebiete. Sie haben Rücken-, Bein-, Fuß- und Armeinreibungen wiederholt gegenseitig an sich geübt und können sie in der Praxis selbstständig durchführen.

**Referenten:** Ausbilderin / Ausbilder für Rhythmische Einreibungen  
Bei über 6 Teilnehmern arbeitet zusätzlich ein Assistent mit.

**Dauer:** 6 Tage verteilt über 2-6 Monate

### 2.2.1 Grundkurs für Rhythmische Einreibungen nach Wegman / Hauschka – Teil II Ganzkörper-einreibung

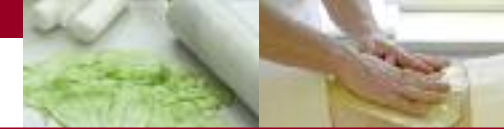
(GK)

#### Ziele:

Die Teilnehmer haben die Teileinreibungen und die Ganzkörper-einreibung geübt und können diese in der Praxis anwenden.

**Referenten:** Ausbilderin / Ausbilder für Rhythmische Einreibungen  
Bei über 6 Teilnehmern arbeitet zusätzlich ein Assistent mit.

**Dauer:** 6 Tage verteilt über 2-6 Monate



### 2.3\* **Expertenkurs für Rhythmische Einreibungen Wegman / Hauschka**

(AK)

Expertenkurse für Rhythmische Einreibungen werden am Dörthe-Krause-Institut in Herdecke und in der Carus-Akademie in Hamburg angeboten. Sie qualifizieren zu einer fachlich fortgeschrittenen Ausübung der Rhythmischen Einreibungen als Pflgeetherapie.

Expertenkurse werden bislang nicht als In-House Schulungen angeboten. Voraussetzung für die Teilnahme ist die Absolvierung eines Grundkurses in Rhythmischen Einreibungen (Teil I und II).

\*Keine In-House Schulung  
Informationen erhalten Sie über die Geschäftsstelle des Verbandes für Anthroposophische Pflege e.V.

### 2.4\* **Ausbilderkurs für Rhythmische Einreibungen nach Wegman / Hauschka**

(AK)

Ausbilderkurse für Rhythmische Einreibungen werden am Dörthe-Krause-Institut Herdecke und an der Carus-Akademie Hamburg angeboten. Sie qualifizieren auf der Grundlage des Expertentums zur professionellen methodisch-didaktischen Vermittlung der Rhythmischen Einreibungen an professionell Pflegende und Laien.

Ausbilderkurse werden bislang nicht als In-House Schulungen angeboten. Voraussetzung für die Teilnahme ist ein Expertenkurs in Rhythmischen Einreibungen.

\*Keine In-House Schulung  
Informationen erhalten Sie über die Geschäftsstelle des Verbandes für Anthroposophische Pflege e.V.

## 3 **Kurse zu Wickel und Auflagen**

Wickel und Auflagen sind fester Bestandteil der Anthroposophischen Medizin. Als Hausmittel und Pflgeetherapien finden sie inzwischen ein breites Anwendungsfeld im häuslichen Bereich und in der Klinik.

### 3.1 **Kennenlern-Kurs Wickel und Auflagen**

(GK)

#### **Ziele:**

Die Teilnehmer kennen die Grundprinzipien der Anwendung von Wickeln und Auflagen und ihre Indikationsgebiete. Sie haben mindestens eine Anwendung an sich selbst erfahren, die Zubereitung von Wickeln und Auflagen geübt und die Wirkung überwacht.

**Referenten:** Expertin / Experte für Anthroposophische Pflege  
Bei über 6 Teilnehmern arbeitet zusätzlich ein Assistent mit.

**Dauer:** Tagesseminar

### 3.2 **Grundkurs Wickel und Auflagen**

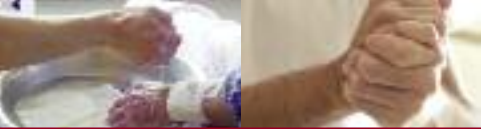
(GK)

#### **Ziele:**

Die Teilnehmer kennen die Grundprinzipien der Anwendung von Wickeln und Auflagen und ihre Indikationsgebiete. Sie kennen die wichtigsten verwendeten Heilpflanzen und Substanzen. Sie haben die wichtigsten Anwendungen gegenseitig an sich geübt und können sie sicher durchführen.

**Referenten:** Expertin / Experte für Anthroposophische Pflege  
Bei über 6 Teilnehmern arbeitet zusätzlich ein Assistent mit.

**Dauer:** 5 Tage



## 4 Pflgeherapeutische Waschungen

Pflgeherapeutische Waschungen, wie zum Beispiel die „Klingende Waschung“, Hand- und Fußbäder, die Verwendung von Badezusätzen und Ätherischen Ölen bei einer Ganzkörperwaschung oder bei Teilwaschungen, spielen eine große Rolle in der ganzheitlichen Pflege.

### 4.1 Kennenlern-Kurs

(GK)

#### Ziele:

Die Teilnehmer haben die Durchführung pflgeherapeutischer Waschungen geübt und selbst erfahren. Hierdurch wurde Verständnis und Einfühlungsvermögen für die Situation des Gepflegten geweckt. Indikationen und Kontraindikationen sind bekannt. Gesichtspunkte für den Einsatz von Badezusätzen und Ätherischen Ölen, sowie chronobiologische Fragestellungen zur Behandlung wurden diskutiert. Die Teilnehmer können die dargestellten Waschungen in der Praxis durchführen.

**Referenten:** Expertin / Experte für Anthroposophische Pflege  
Bei über 6 Teilnehmern arbeitet zusätzlich ein Assistent mit.

**Dauer:** Tagesseminar

## 5 Kurse zur Begleitung Sterbender

(GK)

### 5.1 Einführungskurs zur Begleitung Sterbender

#### Ziele:

Die Teilnehmer kennen die körperlichen, seelischen und geistigen Prozesse am Lebensende. Sie kennen die wichtigsten geistigen Prozesse in der Zeit nach dem Tod, wie sie in Nahtodeserlebnissen beschrieben wurden. Sie kennen körperliche, seelische und geistige Hilfestellungen, um den Sterbenden zu begleiten.

**Referenten:** Expertin / Experte für Anthroposophische Pflege

**Dauer:** Tagesseminar

### 5.2 Rhythmische Einreibungen bei Sterbenden

(GK)

(AK)

#### Ziele:

Die Teilnehmer kennen die körperlichen, seelischen und geistigen Prozesse in der letzten Lebensphase. Sie haben die Berührungsqualität der Rhythmischen Einreibungen geübt und können eine Hand- und eine Fußeinreibung durchführen.

**Referenten:** Expertin / Experte für Anthroposophische Pflege oder  
Expertin / Experte für Rhythmische Einreibungen nach Wegman / Hauschka  
Bei über 6 Teilnehmern arbeitet zusätzlich ein Assistent mit.

**Dauer:** Tagesseminar



### 5.3 Pflegerische Hilfen im Sterbeprozess

(GK)

#### Ziele:

Die Teilnehmer kennen die körperlichen, seelischen und geistigen Prozesse in der letzten Lebensphase. Sie haben therapeutische Waschungen, Wickel und Auflagen, Rhythmische Einreibungen mit deren Indikationsgebieten bei verschiedenen Leiden im Sterbeprozess kennen gelernt.

**Referenten:** Expertin / Experte für Anthroposophische Pflege

**Dauer:** Tagesseminar

### 5.4\* Spirituelle Begleitung Sterbender

(AK)

Kurse zur spirituellen Begleitung Sterbender werden in Berlin und in Filderstadt angeboten. Sie umfassen 4 Wochenenden (52 Stunden) und sind für die interprofessionelle Zusammenarbeit von Pflegenden, Ärzten, Therapeuten, Seelsorgern und Hospizmitarbeitern konzipiert. Sie vermitteln ein vertieftes Verständnis für die Vorgänge im Sterben und nach dem Tod und bieten ein breites Spektrum von praktischen Hilfen im Alltag mit Sterbenden.

\*Keine In-House Schulung

Informationen erhalten Sie über die Geschäftsstelle des Verbandes für Anthroposophische Pflege e.V.

### 6 Kurse zur Pflege bei akuten und chronischen Krankheiten

(GK)

(AK)

#### Ziele:

Die Teilnehmer kennen ganzheitliche Gesichtspunkte zur Behandlung und Pflege in den jeweiligen Themenfeldern. Sie haben therapeutische Waschungen, Wickel und Auflagen, Rhythmische Einreibungen mit deren Indikationsgebieten bei verschiedenen Leiden im Sterbeprozess kennen gelernt. Die Teilnehmer können ihre Kenntnisse in den Pflegeplan integrieren.

#### Mögliche Themen:

- > Schmerz
- > Atemwegserkrankungen
- > Herz-Kreislaufkrankungen
- > Magen-Darm Erkrankungen
- > Demenz
- > Onkologie
- > Wachkoma

**Referenten:** Expertin / Experte für Anthroposophische Pflege

**Dauer:** Tagesseminar



## 7 Kurse zum Konzept der Pflegerischen Gesten

Das Konzept der Pflegerischen Gesten beschreibt zwölf Qualitäten der Pflege, wie z.B. das Einhüllen, Anregen, Entlasten und Aufrichten. Es verbindet die innere Haltung des Pflegenden mit der pflegerischen Tätigkeit. Damit wird Pflege in ihren qualitativen Aspekten beschreibbar, kommunizierbar und lehrbar.

Es werden Beziehungen zwischen den Pflegerischen Gesten und den Archetypen des Tierkreises hergestellt.

### 7.1 Einführungskurs

(GK)

#### Ziele:

Das Konzept der Pflegerischen Gesten wird in seinen Grundlagen verstanden. Innere Haltungen und Gesten können im eigenen Handeln und in typischen Pflegesituationen erkannt werden.

**Referenten:** Expertin / Experte für Anthroposophische Pflege

**Dauer:** Tagesseminar

### 7.2 Vertiefungsseminar

(AK)

#### Ziele:

Das Vertiefungsseminar setzt den Einführungskurs voraus. Darüber hinaus kann das Konzept durch die Nutzung weiterer Diagnoseinstrumente in die Pflegeplanung integriert werden.

**Referenten:** Expertin / Experte für Anthroposophische Pflege

**Dauer:** Tagesseminar

## 8 Grundkurse zur Anthroposophischen Pflege

(GK)

#### Ziele:

Die Teilnehmer kennen die Grundbegriffe des Anthroposophischen Menschenverständnisses. Sie beherrschen Wickel und Auflagen sowie Rhythmische Einreibungen nach Wegman / Hauschka im Umfang, wie in den dort dargestellten Grundkursen. Die Pflege bei verschiedenen Erkrankungen und Lebenszuständen ist ebenso Gegenstand der Grundkurse für Anthroposophische Pflege, wie Gesichtspunkte zur Selbstpflege.

**Referenten:** Expertin / Experte für Anthroposophische Pflege und Ausbilder für Rhythmische Einreibungen

**Dauer:** 5 Wochen in 6 – 18 Monaten

Der Grundkurs wird als In-House Schulung und als Kurs in Ihrer Nähe angeboten. Informationen erhalten Sie über die Geschäftsstelle des Verbandes für Anthroposophische Pflege e.V.

## 9\* Aufbaukurs zur Anthroposophischen Pflege

(AK)

Ein Aufbaukurs für Anthroposophische Pflege wird vom Förderkreis für Anthroposophische Pflege e.V. in Ulm angeboten. Er bereitet auf die Prüfung zum Experten für Anthroposophische Pflege vor. Er umfasst ca. 100 Einheiten á 1,5 Stunden, teils in Präsenzzeiten, teils in eigenem Studium.

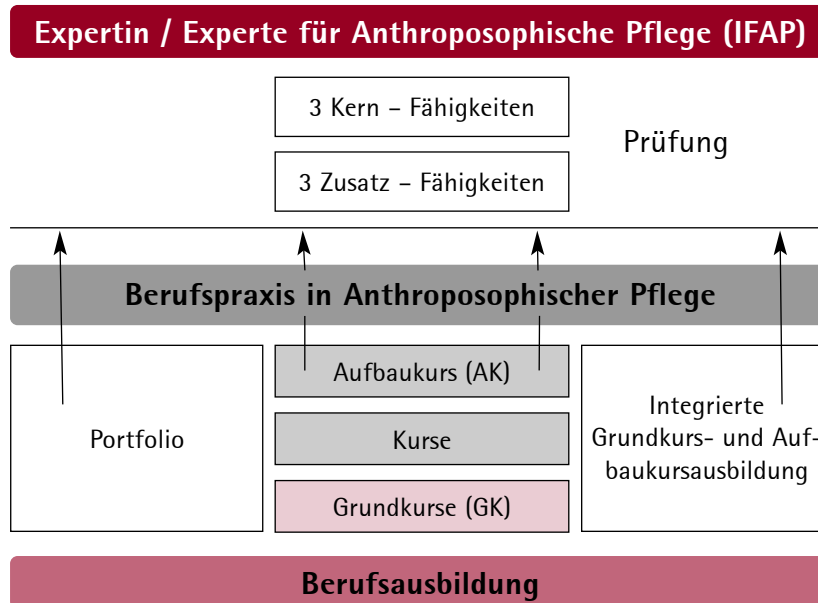
Teilnahmevoraussetzung ist die Absolvierung eines Grundkurses in Anthroposophischer Pflege.

\*Keine In-House Schulung

Informationen erhalten Sie über die Geschäftsstelle des Verbandes für Anthroposophische Pflege e.V.



## 10 Ausbildungsweg zur Expertin / zum Experten für Anthroposophische Pflege (IFAP)



### 10.1 Prüfung zur Expertin / zum Experten für Anthroposophische Pflege (IFAP)

#### Ziele:

Expertinnen und Experten für Anthroposophische Pflege (IFAP) sind beruflich Pflegenden, die das Gesamtgebiet der Anthroposophischen Pflege beherrschen.

Die Erlaubnis den Titel „Expertin / Experte für Anthroposophische Pflege (IFAP)“ zu führen, ist an das Bestehen einer Prüfung gebunden.

Die Zulassung zur Prüfung setzt einen praktischen und einen theoretischen Weiterbildungsweg in Anthroposophischer Pflege voraus. Dieser

kann sich je nach den persönlichen Bedingungen sehr unterschiedlich gestalten. Möglich sind modular gestaltete Weiterbildungen, wie sie in diesem Kursprogramm angeboten werden. Aber auch individuelle Portfolios, wenn sie zu den geforderten Fähigkeiten führen, werden akzeptiert.

Die Prüfungsgebühr beträgt 500 Euro. Die Anmeldung zur Prüfung erfolgt beim Internationalen Forum für Anthroposophische Pflege (IFAP) in der Medizinischen Sektion der Freien Hochschule für Geisteswissenschaft, CH- Dornach.

IFAP - Rolf Heine  
Haberschlaide 1  
70794 Filderstadt

## 11 Vermittlung von In-House Schulungen

Die Vermittlung der in diesem Programm angebotenen Kurse erfolgt durch den Verband für Anthroposophische Pflege e.V. Bitte nehmen Sie bei Interesse Kontakt mit unserer Geschäftsstelle auf.

#### Verband für Anthroposophische Pflege e.V.

##### Geschäftsstelle

Sabine Schmitt  
Roggenstraße 82  
70794 Filderstadt  
Tel: (0711) 7 35 92 19

E-Mail: [mail@vfap.de](mailto:mail@vfap.de) [www.vfap.de](http://www.vfap.de)

Die Geschäftsstelle ist besetzt:

Montag – Dienstag – Freitag von 8:30 Uhr – 12:30 Uhr



## 12 Geschäftsbedingungen

Der Verband für Anthroposophische Pflege e.V. vermittelt die in diesem Programm angebotenen In-House Kurse.

Die Vermittlung erfolgt nach einem Informationsgespräch mit dem Auftraggeber, in dem die Ziele und Erwartungen geklärt werden.

Der Verband für Anthroposophische Pflege e.V. sucht daraufhin einen geeigneten Referenten. Dieser wendet sich an den Auftraggeber, um den konkreten zeitlichen und örtlichen Ablauf des Kurses zu planen. Sind mehrere Referenten beteiligt, übernimmt der Verband die Planung mit dem Veranstalter und die Koordination unter den Referenten.

Nach der konkreten Planung wird ein Angebot erstellt und ein schriftlicher Vertrag über die Durchführung zwischen dem Dozenten des Kurses und dem Auftraggeber abgeschlossen.

### Werbung für die Kurse

Die Bewerbung der Kurse erfolgt durch den Veranstalter. Wenn gewünscht, kann der Verband durch seine Medien auf den Kurs aufmerksam machen. Wenn der Auftraggeber Teilnahmegebühren für den Kurs verlangt, ist er selbst für deren Erhebung verantwortlich.

### Kosten

Die Kosten werden zwischen dem Dozenten und dem Auftraggeber vereinbart. Sie beinhalten die Honorare für die Referenten, Reisekosten und eine Vermittlungsgebühr. Die Kursgebühren werden nach Abschluss des Vertrages fällig. Der Vertrag ist erst nach Eingang der Kursgebühren rechtskräftig. Bei Kursgebühren über 1.000 Euro kann eine Ratenzahlung vereinbart werden. Der Tilgungsmodus ist Gegenstand des Vertrages.

### Stornierung

Bei einer Stornierung nach Abschluss des Vertrages übernimmt der Auftraggeber die Vermittlungsgebühr. Sie beträgt 10 % der vereinbarten Kursgebühr. Bei einer Stornierung zwei Wochen vor Kursbeginn werden 20 % der vereinbarten Kursgebühr einbehalten.

Bei kürzerfristigen Stornierungen werden zusätzlich zur Vermittlungsgebühr 50 % der Gebühr für die erste geplante Kurseinheit einbehalten.

## Kursprogramm



Verband für Anthroposophische Pflege e.V.

Roggenstraße 82  
70794 Filderstadt  
[www.vfap.de](http://www.vfap.de)

